



Breakdown van pleegzorgplaatsingen van niet-begeleide minderjarige vluchtelingen. Prevalentie en geassocieerde factoren.

Frank Van Holen, Isabel Dewilde, Lenny Trogh, Camille Verheyden, & Johan Vanderfaeillie



VRIJE
UNIVERSITEIT
BRUSSEL

INHOUD

Achtergrond

Onderzoeksvragen

Methode

Resultaten

Discussie en conclusie

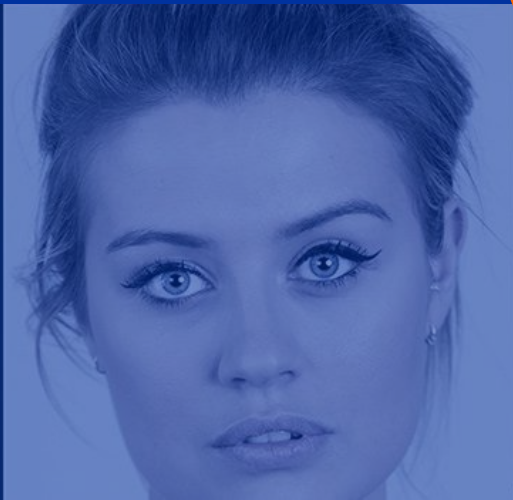
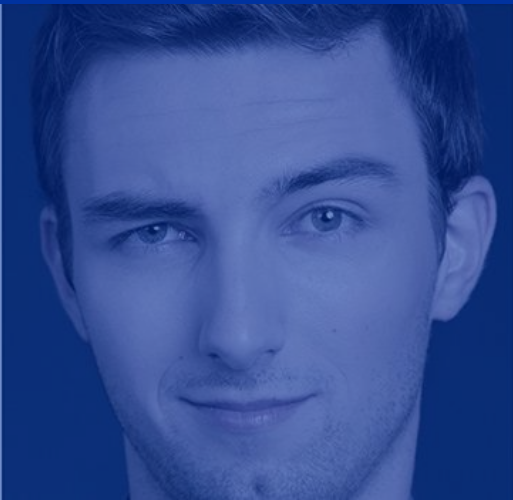
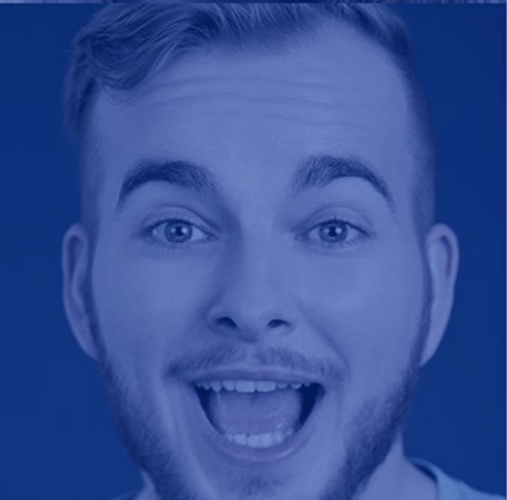


HET DENKEN MAG ZICH
NOOIT ONDERWERPEN.





ACHTERGROND



ACHTERGROND

Pleegzorg te verkiezen als opvangvorm voor NBMV (bv., O'Higgins et al., 2018; Van Holen et al., 2019; Zijlstra et al., 2012)

- Geïndividualiseerde zorg met heel wat protectieve factoren zoals vaste ondersteuningsfiguren, goede schoolse opvolging, minder isolatie, grotere stabiliteit, enzovoort... (bv., Bates et al., 2012; Wade et al., 2012)
- Betere uitkomsten op vlak van ontwikkeling en geestelijke gezondheid, waaronder minder PTSS, minder depressieve symptomen, minder psychosociale problemen (bv., Bean et al., 2007; Kalverboer et al., 2017)

Pleegzorg is in vele landen reeds lang de te verkiezen opvangvorm, zeker voor de jongste NBMV (e.g., Chase et al., 2008; de Ruijter de Wildt et al., 2015), in Vlaanderen pas recent

- In 2015 werd 2,5% van alle geregistreerde NBMV opgevangen in pleegzorg t.o. 17,5% in 2019 (Kenniscentrum Pleegzorg, 2020)
- De meerderheid (86%) was geplaatst in netwerkpleegzorg (Kenniscentrum Pleegzorg, 2020)

ACHTERGROND

Prevalentie van breakdown (amper 5 kwantitatieve studies)

- 24% breakdown in een periode van 3.5 jaar (Rudnik & Molstall, 1982)
- 40-50% breakdown in een periode van 3 tot 5 jaar (Linowitz & Boothby, 1988)
- 26.5% overplaatsingen (\neq breakdown), onderzoeksperiode onduidelijk (Crea et al., 2017)
- 12% breakdown gedurende het eerste jaar van de plaatsing (Van Holen et al., 2020)

ACHTERGROND

Factoren geassocieerd met breakdown (uit 3 kwantitatieve studies)

➤ Pleeggezinkenmerken

- Culturele achtergrond – cultuurverschillen (Linowitz & Boothby, 1988)
- Pleegouderkenmerken als interesse in andere culturen, gevoel van humor (Linowitz & Boothby, 1988)

➤ Pleegkindkenmerken

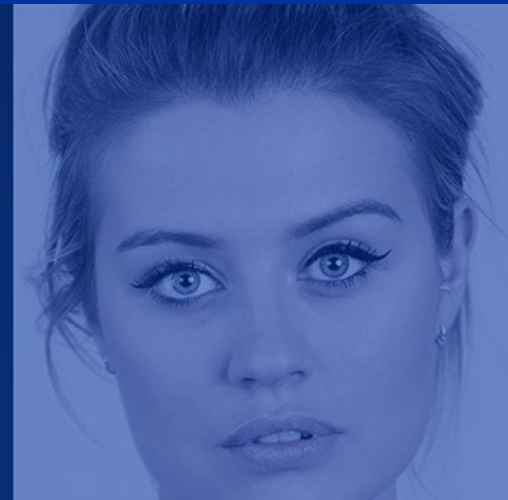
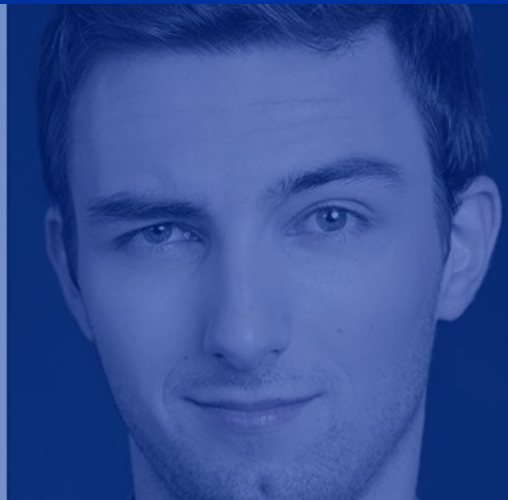
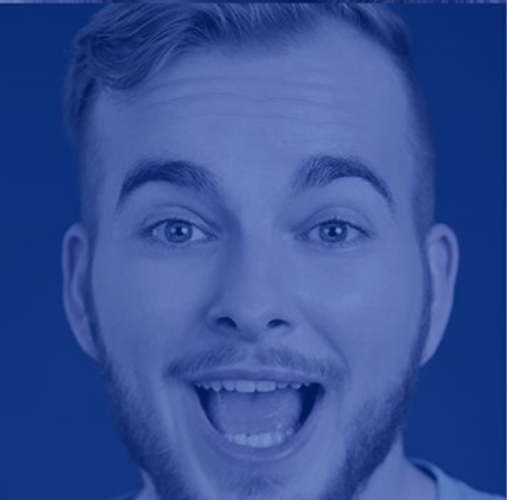
- Traumageschiedenis (Linowitz & Boothby, 1988)
- Trauma niet gerelateerd aan migratie (Crea et al., 2017)
- Trauma in het gastland (Van Holen et al., 2020)
- Gedragsproblemen (Crea et al., 2017)
- Geslacht (Crea et al., 2017)
- Angst te moeten terugkeren naar thuisland (Crea et al., 2017)

➤ Andere

- Verschillen in verwachtingen over relatievorming en plaats in PG (Linowitz & Boothby, 1988)
- Contacten met leeftijdgenoten van zelfde cultuur en contacten met leeftijdgenoten uit gastland (Van Holen et al., 2020)



ONDERZOEKSVRAGEN



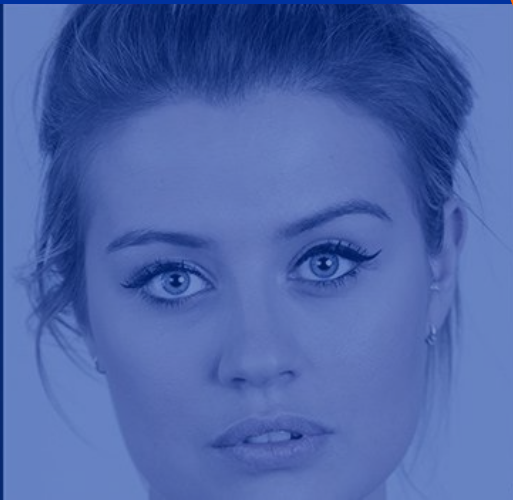
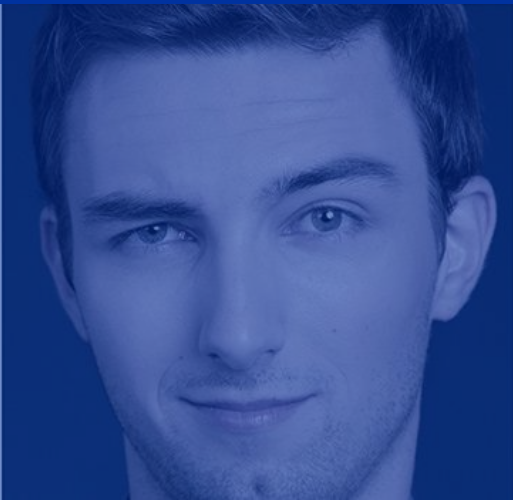
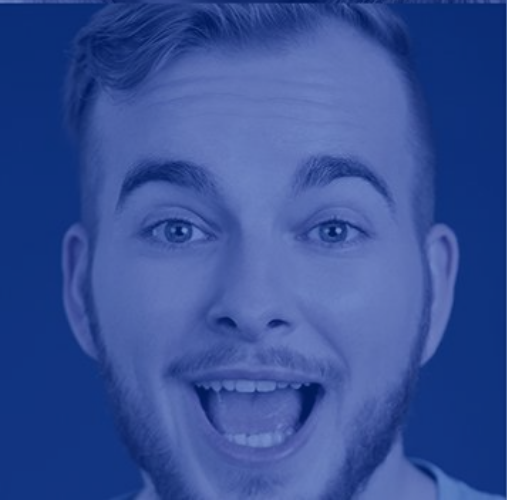
ONDERZOEKSVRAGEN

Hoeveel plaatsingen van NBMV eindigen met een breakdown? (onderzoekperiode 2,5 jaar)

Welke factoren zijn geassocieerd met breakdown?



METHODE



METHODE

Dossieranalyse (onderzoekperiode van 2,5 jaar) van een representatieve steekproef van 107 NBMV geplaatst in 2016 in pleeggezin in Vlaanderen

Onderzoeksvariabelen

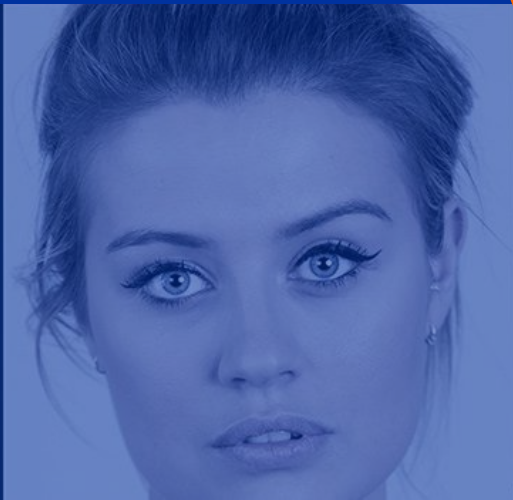
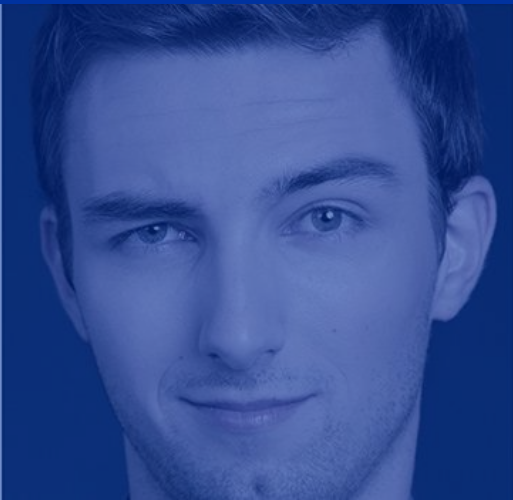
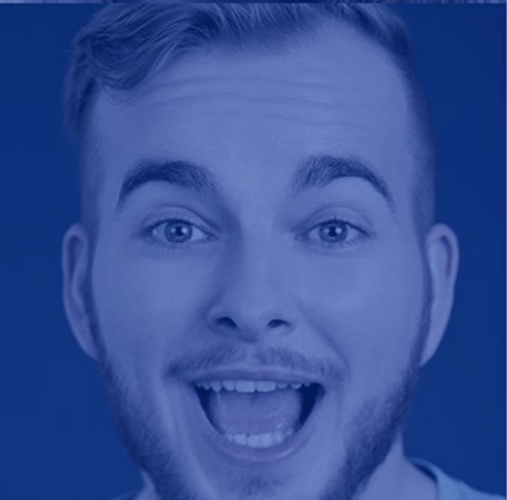
- Breakdown, positief einde, nog lopend
- Kindvariabelen (bv. geslacht, leeftijd, wettelijk statuut, trauma, sociale contacten, gedragsproblemen, bijkomende hulpverlening, enz...)
- Pleeggezinvariabelen (bv. netwerk vs. bestand, gezinssamenstelling, leeftijd PO's, aantal pleegkinderen/eigen kinderen, bijkomende hulpverlening, enz...)
- Plaatsingsvariabelen (bv. contact NBMV-ouders, contact PO's-ouders, enz...)

Data-analyse

- Beschrijvende analyses
- Logistische regressie analyse



RESULTATEN



KENMERKEN STEEKPROEF

Kenmerken NBMV

- 87 (81.3%) jongens
- Gemiddelde leeftijd van 14 jaar ($SD = 2.9$) bij start plaatsing
- Afkomstig uit 21 landen (16% uit Afrika, 72% uit Azië, vooral uit Afghanistan (38%) en Syrië (24%))
- Wettelijk statuut bij start: erkend vluchteling (13.1%), recht op tijdelijk verblijf (10.1%), geen wettelijk verblijf (4.0%), asielaanvraag (72.7%)
- Wettelijk statuut op einde: erkend vluchteling (45.9%), recht op tijdelijk verblijf (23.5%), geen wettelijk verblijf (8.2%), asielaanvraag (21.4%)

Kenmerken pleeggezin

- 25 (23.4%) bestand, 30 (28%) brussen, 29 (27.1%) familie, 23 (21.5%) sociaal netwerk
- 70 (65.4%) tweeoudergezin

Kenmerken plaatsing

- 68 (63.6%) NBMV soms of vaak contact met ouders
- 43 (40.2%) PO soms of vaak contact met ouders
- 34 (31.8%) NBMV bijkomende hulpverlening (vooral psychologische begeleiding)
- 71 (66.4%) PO bijkomende hulpverlening (vooral financieel)

AANTAL BREAKDOWNS

62 van 107 plaatsingen (57.9%) waren beëindigd

- 30 positief (28%)
- 32 breakdown (29.9%)

Woonplaats na einde plaatsing (positief of breakdown)

- 29 (27.1%) herenigd
- 15 (14%) geplaatst in residentie ($n=10$) of ander pleeggezin ($n=5$)
- 14 (13.1%) zelfstandig wonen al dan niet begeleid
- 2 (1.9%) zelfde pleeggezin maar einde plaatsing wegens leeftijd
- 2 (1.9%) weggelopen, vermoedelijk naar ander land

LOGISTISCHE REGRESSIE UNIVARIAAT

Variabele	Wald	Exp(β)	95% CI
Wettelijk statuut op het einde of na 2.5 jaar plaatsing	16.906****		
Asielaanvraag (referentie = erkend vluchteling)	15.410	13.000****	3.612-46.786
Geen wettelijk verblijf (referentie = erkend vluchteling)	5.964	8.000**	1.508-42.448
Recht op tijdelijk verblijf (referentie = erkend vluchteling)	2.392	2.824	0.758-10.522
Soort plaatsing	10.804**		
Sociaal netwerk (referentie = bestand)	0.795	0.593	0.188-1.869
Familie (referentie = bestand)	8.125	0.148***	0.040-0.550
Brussen (referentie = bestand)	5.833	0.231**	0.070-0.759
Trauma gedurende de reis	6.425	4.800**	1.427-16.144
Liegen of bedriegen	5.673	3.679**	1.260-10.746
Contacten NBMV-ouders	8.575	0.455***	0.269-0.771
Contact met volwassenen met zelfde culturele achtergrond	2.751	0.484*	0.205-1.141
Aantal eigen kinderen pleeggezin	2.883	1.242*	0.965-1.597

Wettelijke status op het einde of na 2.5 jaar (1 = asielaanvraag, 2 = geen wettelijk verblijf, 3 = recht op tijdelijk verblijf, 4 = erkend vluchteling), soort plaatsing (1 = sociaal netwerk, 2 = familie, 3 = brussen, 4 = bestand), trauma gedurende de reis (1 = ja, 2 = neen), liegen of bedriegen (1 = nooit, 2 = soms, 3 = vaak), contact met ouders (1 = nooit, 2 = soms, 3 = vaak), contact met volwassenen met zelfde culturele achtergrond (1 = ja, 2 = neen).

* $p \leq .10$, ** $p \leq .05$, *** $p \leq .01$, **** $p \leq .001$

LOGISTISCHE REGRESSIE UNIVARIAAT

Univariaat waren 7 variabelen (rand)significant geassocieerd met breakdown

- Wettelijk statuut ($p = .001$): NBMV zonder verblijfstatuut en asielaanvragers groter risico op breakdown vergeleken met erkende vluchtelingen
- Soort plaatsing ($p = .013$): NBMV geplaatst bij familie of brussen kleinere kans op breakdown in vergelijking met NBMV geplaatst in bestandspleegzorg
- Grotere kans op breakdown
 - Trauma gedurende de reis ($p = .011$)
 - Liegen of bedriegen ($p = .017$)
 - Meer eigen kinderen PG ($p = .092$)
- Kleinere kans op breakdown
 - Contacten NBMV-ouders ($p = .003$)
 - Contact met volwassenen met zelfde culturele achtergrond ($p = .097$)

LOGISTISCHE REGRESSIE MULTIVARIAAT

Variabele	Wald	Exp(β)	95% CI
Wettelijk statuut op het einde of na 2.5 jaar plaatsing	12.952***		
Asielaanvraag (referentie = erkend vluchteling)	11.749	19.309****	3.553-104.952
Geen wettelijk verblijf (referentie = erkend vluchteling)	0.708	2.710	0.266-27.645
Recht op tijdelijk verblijf (referentie = erkend vluchteling)	0.972	2.305	0.438-12.127
Soort plaatsing	2.124		
Sociaal netwerk (referentie = bestand)	0.630	1.982	0.366-10.721
Familie (referentie = bestand)	0.552	0.505	0.083-3.059
Brussen (referentie = bestand)	0.196	1.552	0.222-10.859
Trauma gedurende de reis	1.803	3.871	0.537-27.916
Liegen of bedriegen	5.246*	4.162	1.228-14.103
Contacten NBMV-ouders	7.594**	0.308	0.133-0.712
Contact met volwassenen met zelfde culturele achtergrond	0.176	0.748	0.192-2.907
Aantal eigen kinderen pleeggezin	3.819	1.544	0.999-2.386

Wettelijke status op het einde of na 2.5 jaar (1 = asielaanvraag, 2 = geen wettelijk verblijf, 3 = recht op tijdelijk verblijf, 4 = erkend vluchteling), soort plaatsing (1 = sociaal netwerk, 2 = familie, 3 = brussen, 4 = bestand), trauma gedurende de reis (1 = ja, 2 = neen), liegen of bedriegen (1 = nooit, 2 = soms, 3 = vaak), contact met ouders (1 = nooit, 2 = soms, 3 = vaak), contact met volwassenen met zelfde culturele achtergrond (1 = ja, 2 = neen).

* $p \leq .05$, ** $p \leq .01$, *** $p \leq .005$, **** $p \leq .001$

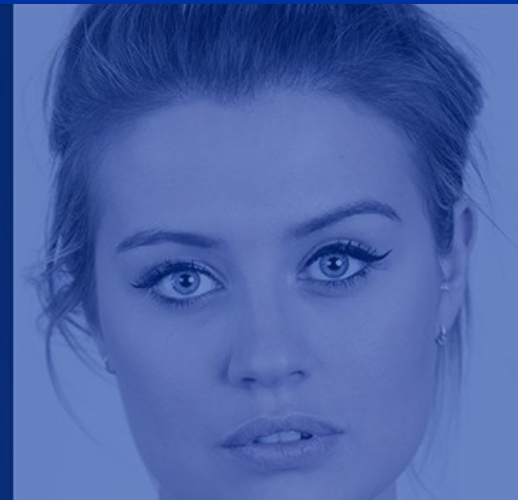
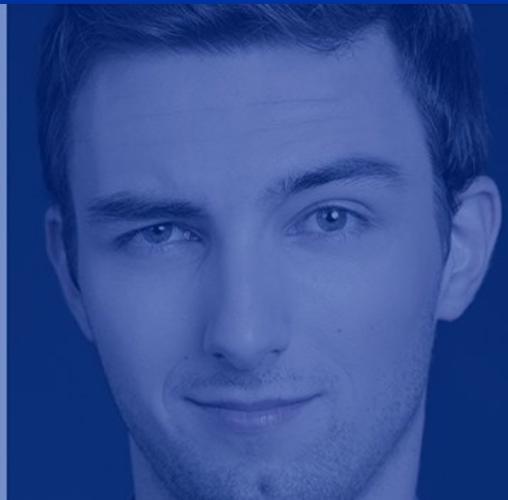
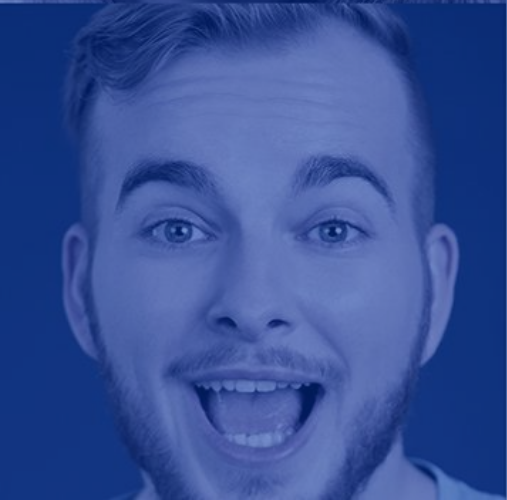
LOGISTISCHE REGRESSIE MULTIVARIAAT

Inclusie van de 7 variabelen (univariaat (rand)significant geassocieerd met BD)) in één regressiemodel resulteert in een significant model ($p < .001$) dat 51% van de variantie verklaart ($R^2 = .510$) met 3 variabelen die significant geassocieerd zijn met breakdown

- Wettelijk statuut op het einde van de plaatsing of na 2.5 jaar ($p = .005$)
- Contact NBMV met ouders ($p = .006$)
- Liegen of bedriegen ($p = .022$)



DISCUSSIE EN CONCLUSIE



DISCUSSIE

Breakdown van pleegzorgplaatsingen van NBMV vormt een reden tot zorg: in een periode van 2.5 jaar eindigt 30% voortijdig ongepland om negatieve redenen

Wettelijk statuut, contacten met ouders en liegen/bedriegen zijn geassocieerd met breakdown

- Asielzoekers hebben 19 keer meer kans op breakdown vergeleken met erkende vluchtelingen
 - Onzekerheid verbonden aan asielaanvraag is geassocieerd met stress, angst en symptomen van depressie (bv., Jakobsen et al., 2017; Sleijpen et al., 2016)
 - Met volwassenheid in zicht bemoeilijkt onzeker statuut het maken van toekomstplannen (Wade, 2019)
- Meer contact tussen NBMV en diens ouders verkleint de kans op breakdown met 70%
 - Psychologisch welbevinden is geassocieerd met contact met de ouders (Hollins et al., 2007) en vermindert angst en stress (Ní Raghallaigh, 2013)
 - Veel NBMV trachten te voldoen aan ouderlijke verwachtingen (bv., Luster et al., 2010)
 - Contact met ouders kan een motivator zijn om op het rechte pad te blijven en het goed te doen
- Meer liegen/bedriegen verhoogt de kans op breakdown tot 4 keer
 - Veel NBMV blijven onduidelijk over hun leeftijd, migratieverhaal om kans op asiel te vergroten en/of verbergen dingen die gebeuren tijdens hun verblijf zoals slechte vrienden of ongewenst gedrag (Sirriyeh, 2013)
 - Als gevolg van trauma ontwikkelen velen een 'cultuur van wantrouwen', ze leren niemand te vertrouwen, ook niet zichzelf (Ní Raghallaigh, 2013)
 - Wantrouwen creëert spanning in de relatie met PO's (Luster et al., 2009)

DISCUSSIE

In tegenstelling tot verwachtingen is cultuurverwant plaatsen geen protectieve factor

- Cultureel matchen is niet altijd gewenst door de NBMV zelf (Ní Raghallaigh & Sirriyeh, 2015)
- Jongeren hechtten het grootste belang aan de relatie met de PO en de persoonlijkheid van de PO (Ní Raghallaigh, 2013, Chase et al., 2012)
- Veel cultuurverwante pleeggezinnen hebben zelf een migratieachtergrond en worden met veel uitdagingen geconfronteerd. Preoccupatie met cumulatieve stressoren (leren van de taal, acculturatie, werkonzekerheid, huisvestingsproblemen, financiële onzekerheid) kan hun emotionele beschikbaarheid en ondersteuning voor hun kinderen verminderen (Dehaene et al., 2014)

IMPLICATIES VOOR PRAKTIJK EN BELEID

Faciliteren/stimuleren van contacten met ouders.
Beslissingen om actief te traceren daarentegen moeten genomen worden rekening houdend met de angsten en bezorgdheden van de NBMV

Opbouw van vertrouwensrelatie tussen NBMV en PG
centraal thema in begeleiding

- Inzet van experts (cultuur, taal, gewoonten, ...) om jongeren, hun gedrag en beweegredenen beter te begrijpen (bv., Kidane, 2001; Sidery, 2019)

Termijnen van asielprocedures moeten gelimiteerd worden

- Jongeren moeten zo snel mogelijk weten waar ze staan

BEPERKINGEN

Dossieranalyse

- Onzekerheid over missende data
- Inschattingen door onderzoekers

Data van potentieel belangrijke variabelen niet meegenomen (bv. functioneren en opvoeding pleeggezin)

Breakdown is momentopname en betekent niet dat hele plaatsing negatief verliep

TOEKOMSTIG ONDERZOEK

Verderzetting huidig onderzoek

- Tot alle plaatsingen beëindigd zijn
- Focus op positief einde naast breakdown

Naast dossieronderzoek, onderzoek waarin perspectief van verschillende betrokkenen aan bod komt (NBMV, PO, PZB, voogd)

Dank voor uw aandacht



HET DENKEN MAG ZICH
NOOIT ONDERWERPEN.

