

**veck**

**vlaams**

**expertisecentrum**

**kindermishandeling**

# Besluitvorming bij vermoedens van kindermishandeling: richtlijnen voor de praktijk

5 juni 2025  
Tim Stroobants

The logo for 'veck' is displayed in a bold, lowercase, sans-serif font. The letters are white and are set against a dark blue background. The logo is contained within a white rectangular frame that is slightly tilted and has a subtle drop shadow effect.

**veck**

# 2024 in cijfers

Vlaams Expertisecentrum  
Kindermishandeling

## VECK-projecten

### Echo-Lotgenotenwerking

- 280 leden
- 125 lotgenotenbijeenkomsten

[www.echo-lotgenotenwerking.be](http://www.echo-lotgenotenwerking.be)

### Handle with Care

- 703 HwC-signalen vanuit politie regio Mechelen op 6 maanden tijd
- 70 betrokken scholen

[www.handle-with-care.be](http://www.handle-with-care.be)

### Kindreflex

- Alle kinderen steeds in beeld in meer dan 10 sectoren
- 3 nieuwe sectoren in 2024: Eerstelijnszones, gevangnissen en Vlaams Centrum Elektronisch Toezicht

[www.kindreflex.be](http://www.kindreflex.be)

## Opdrachten van het Vlaams Expertisecentrum Kindermishandeling

De samenleving sensibiliseren voor de problematiek van kindermishandeling

Inhoudelijke en praktijkgerichte ondersteuning van organisaties en dienstverleners voor de gepaste omgang met kindermishandeling

Adviseren over de veiligheid van baby's en peuters in kinderopvang na aanmelding door het agentschap Opgroeien

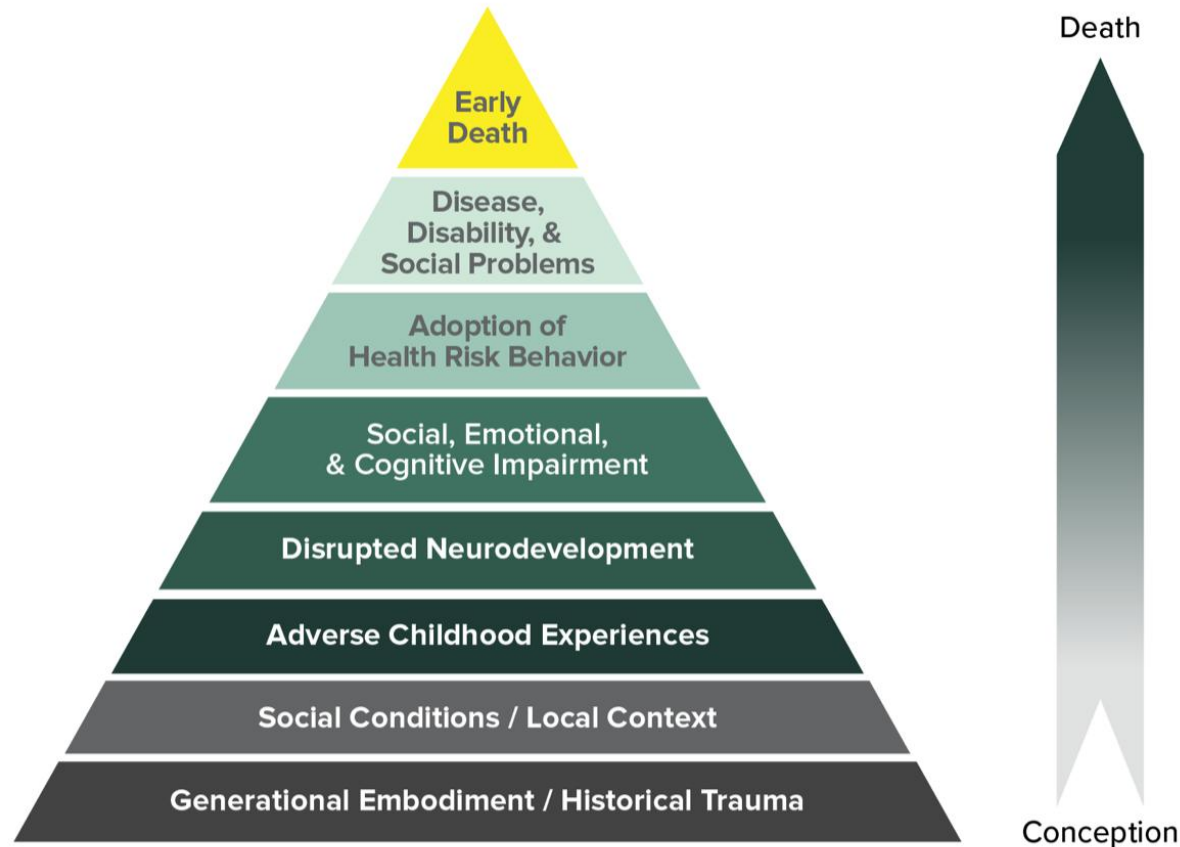
Ondersteuning van de werking van het Vertrouwenscentrum Kindermishandeling



“Kindermishandeling en pleegzorg of residentiële zorg zijn onlosmakelijk met elkaar verbonden”



Personen met 4 a 6 of meer ACEs (negatieve ingrijpende jeugdervaringen) leven gemiddeld tot 20 jaar korter dan personen zonder ACEs



Mechanism by which Adverse Childhood Experiences Influence Health and Well-being Throughout the Lifespan

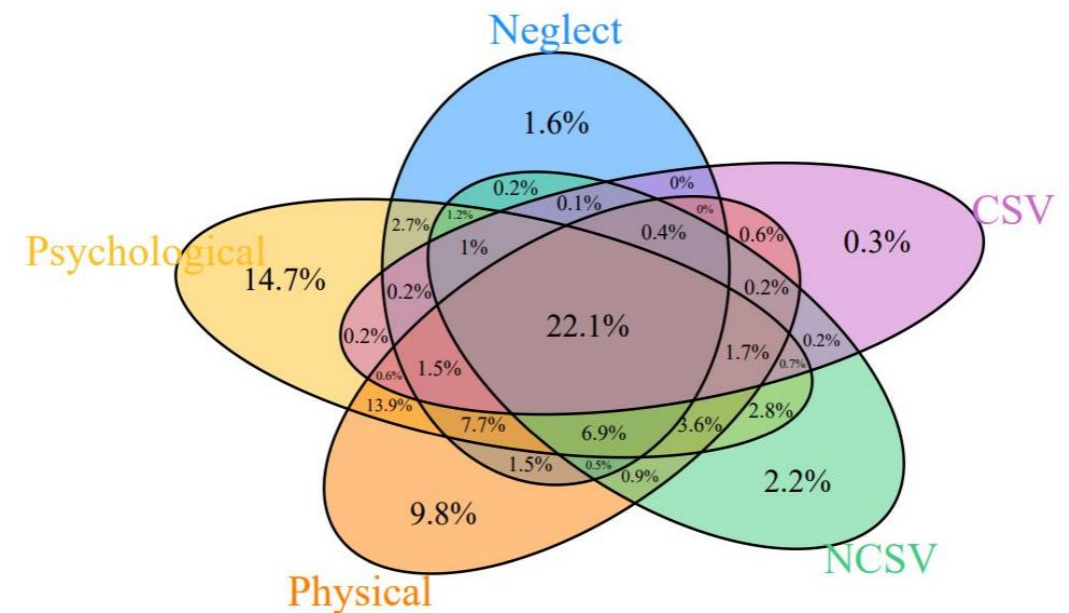
# Prevalentie

- Prevalentie kindermishandeling per jaar met nood aan gespecialiseerde hulp: **3% van de minderjarigen** (Nederlandse prevalentiestudie)
- Prevalentie 4 of meer ingrijpende, negatieve jeugdervaringen (ACE's) in de kindertijd: **10 – 15% van de minderjarigen** (Internationaal ACE's onderzoek)
- Zelfrapportageonderzoek bij scholieren over geweld thuis: **7 – 55% van de minderjarigen** (Geweld, Gemeten en Geteld, 2018)

# Kindermishandeling? (IVRK)

Geweld op, en verwaarlozing of misbruik van kinderen met (een risico op) schade

- Actief of passief
- Vormen van kindermishandeling
- Intentioneel of niet-intentioneel
- Zorgafhankelijke relaties
- Zorgomgevingen
- Risico op schade



# International Classification of Violence against Children (ICVAC) – Unicef, 2023

“Violence against children refers to any deliberate, unwanted and non-essential act, threatened or actual, against a child or against multiple children that results in or has a high likelihood of resulting in death, injury or other forms of physical and psychological suffering“

SECTION 1 VIOLENT KILLING OF A CHILD	
101	Intentional homicide of a child
102	Attempted intentional homicide of a child
103	Non-intentional homicide of a child
109	Other acts leading to death of a child not elsewhere classified
SECTION 2 PHYSICAL VIOLENCE AGAINST A CHILD	
201	Severe assault against a child
202	Minor assault against a child
203	Isolating a child
209	Other acts of physical violence against a child not elsewhere classified
SECTION 3 SEXUAL VIOLENCE AGAINST A CHILD	
301	Rape of a child
302	Sexual assault of a child
303	Non-contact sexual violence against a child
309	Other acts of sexual violence against a child not elsewhere classified

SECTION 4 PSYCHOLOGICAL VIOLENCE AGAINST A CHILD	
401	Terrorizing a child
402	Harassing, spurning and humiliating a child
403	Exposure of a child to domestic violence
404	Exposure of a child to other violent experiences
409	Other acts of psychological violence against a child not elsewhere classified
SECTION 5 NEGLECT OF A CHILD	
501	Physical neglect of a child
502	Psychological neglect of a child
503	Neglect of a child's physical or mental health
504	Educational neglect of a child
505	Abandonment of a child
509	Other acts of neglect of a child not elsewhere classified
SECTION 9 OTHER ACTS OF VIOLENCE AGAINST A CHILD NOT ELSEWHERE CLASSIFIED	
909	Other acts of violence against a child not elsewhere classified



# Deliberate acts



# Unwanted acts



# Non-essential acts

# Positie van het kind centraal zetten in een complexe situatie

- Zelfonthulling? Hulpzoekgedrag?
- Kennis van hulpbronnen?
- Aanvaardbaarheid van hulp
  - Opportunitetskosten, zelfeffectiviteit, coherentie, ethiek, last, waargenomen doeltreffendheid en affectieve houding

“Er zijn voor kinderen vele redenen om geen formele hulp te zoeken of toe te laten”

Is er een probleem? Kan ik het zelf aanpakken? Heb ik hulp nodig?

Wat zijn de opties? Wie is er in mijn omgeving?

Wat zijn de kosten-baten? Web van geweld?

Geloof ik in de hulp?



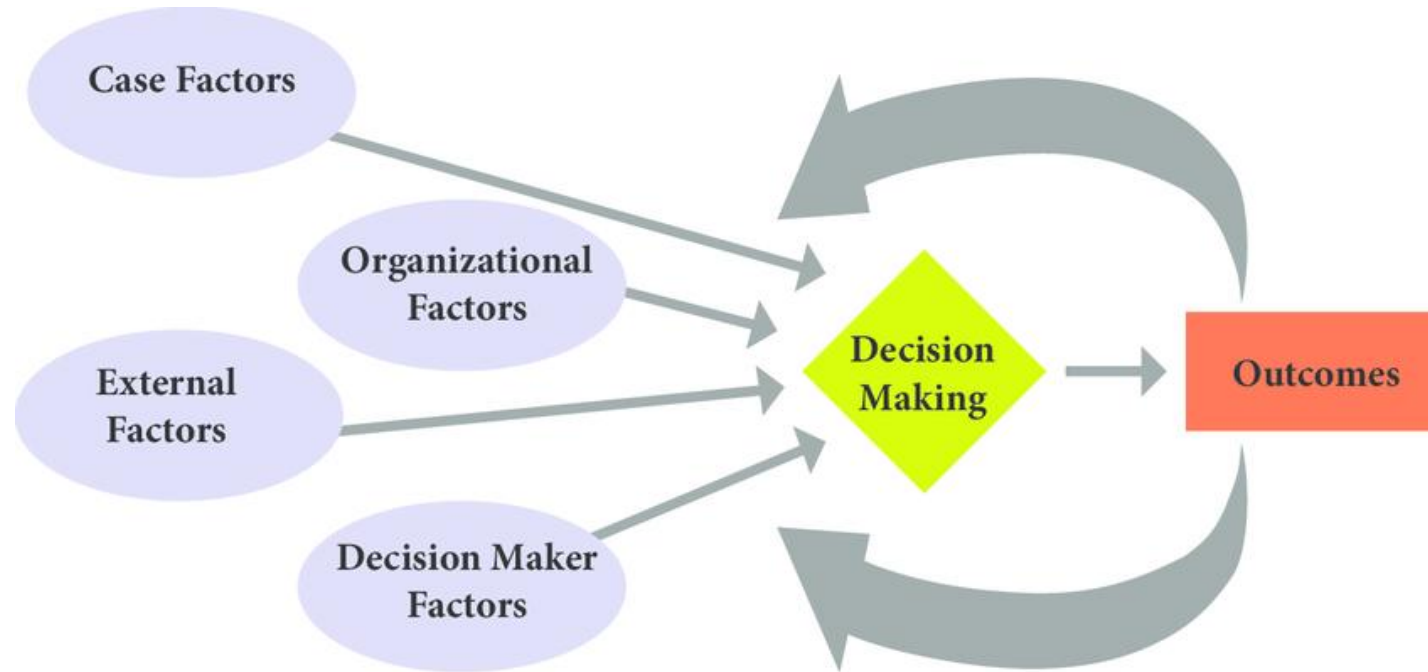
# Positie van het kind?

Wat maakt een gebeurtenis of situatie traumatisch?

“Een traumatische ervaring vindt plaats wanneer de omstandigheden de capaciteiten van een individu om die ervaring te hanteren overschrijden”  
(Mooren, Bala, de Kok, Baars & van Essen, 2022)

<b>Gebeurtenis</b>	Wat, duur, incidenteel, chronisch, repetitief, interne en externe oorzaken, intentioneel, niet-intentioneel...
<b>Omstandigheden</b>	Aanwezigheid van anderen, binnen zorgcontext of niet, voorgeschiedenis, risico- en beschermende factoren, drempels en kansen, geluk en toeval, voorgeschiedenis, cultuur, waarden en normen, ...
<b>Wie betrokken</b>	Pre- en perinataal, jonge kind, jongere, ouder-kind, gezin, siblings, partners, familie, intergenerationeel, sociale omgeving, professionele omgeving, ...
<b>Rollen</b>	Slachtoffer, deelnemer, pleger, getuige, omstaander, professional, vrijwilliger, ...
<b>Capaciteiten</b>	Veerkracht, ontwikkelingsniveau, stresshantering en emotieregulatie, neurobiologisch, leervermogen, hechtingsrelatie, temperament, mentaliserend vermogen, open houding en communicatie, relaties en sociale steun, formele steun, media ...
<b>Beleving</b>	Onmacht, interpretatie, betekenisgeving, stress en angst, emotionele beleving, dissociatie, ...
<b>Impact</b>	(Mogelijke) negatieve gevolgen op korte en lange termijn, symptomen, ontwikkelingsschade, traumasporen en intergenerationele overdracht

# Richtlijnen voor besluitvorming?



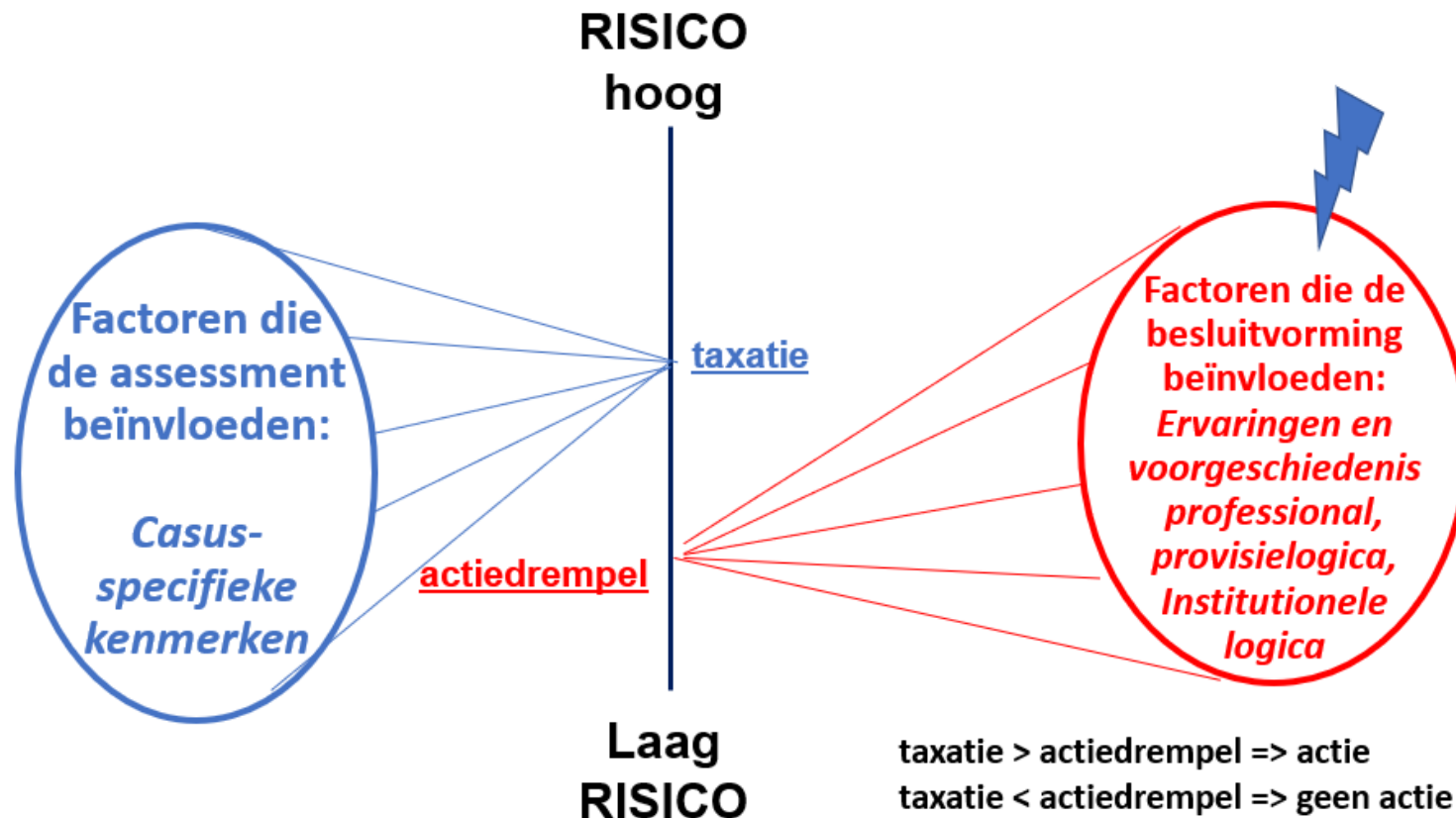
Ecologisch model van besluitvorming bij uithuisplaatsing  
(Graham et al., 2015)

# Complex en onzeker proces, besluitvorming is een vak apart

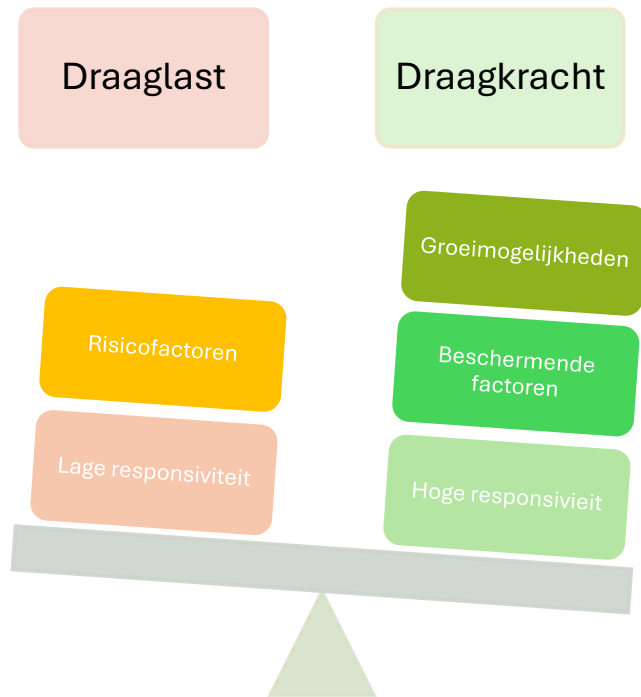
- Beperkte informatie
- Beperkt tijdsbestek
- Beperkt aantal handelingsmogelijkheden
- Weerstand
- Verschillende standpunten
- Beschermen vs empoweren
- Normatief vs individueel

- Zelfkritische basishouding van de professional
- Beoordeel informatie op vlak van betrouwbaarheid en validiteit
- Verwerk informatie gestructureerd en procesmatig
- Multi-informant en multi-methodisch werken
- Zet actief in op debiasing
- Professionele intuïtie in een reflexief team

# Taxatie vs bereidheid tot actie



# Balans van risico-, beschermende en responsieve factoren

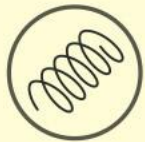


- Risicocumulatie
- Interactie tussen factoren
- Veranderbaarheid van factoren



# Beschermende factoren

PACE's – Protective and Compensatory Childhood Experiences



→ versterken veerkracht en beschermen tegen negatieve gevolgen van ingrijpende jeugdervaringen



→ positieve ervaringen die een kind heeft, zoals:



liefde van ouder/verzorger



beste vriend(in) hebben



propere/veilige thuis, voldoende eten



volgen van goed onderwijs



vrijwilligerswerk bijdragen aan gemeenschap



onderdeel zijn van sociale groep



vertrouwenspersoon buiten gezin hebben



een hobby hebben

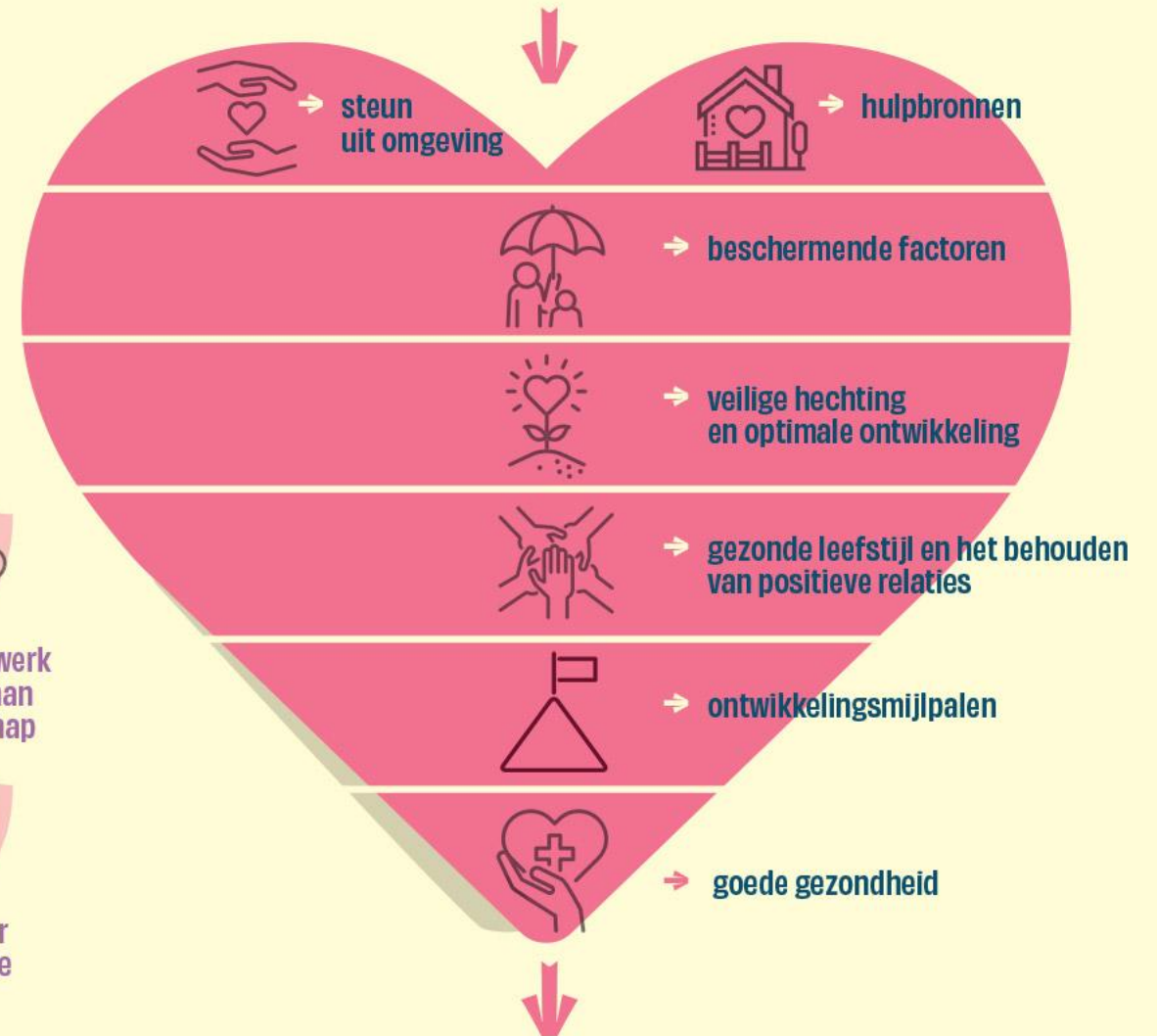


fysiek actief zijn sport beoefenen



structuur en routine

## hart model



# Gestructureerde besluitvorming

1. Vormen van kindermishandeling
2. Ernst van kindermishandeling
3. Bijzondere signalen
4. Globaal zicht op risico-, beschermende en responsieve factoren
5. Risico op toekomstige (on)veiligheid
6. Strategie bepalen
7. Uitkomsten monitoren

“Kindermishandeling en pleegzorg of residentiële zorg zijn onlosmakelijk met elkaar verbonden”



1. Wat is kindermishandeling
2. Positie van het kind centraal zetten in een complexe situatie
3. Besluitvorming is een vak apart
4. Gestructureerde besluitvorming

# Zie jij ook de kinderen in elk verhaal?



Vlaams Expertisecentrum  
kindermishandeling VZW  
Saintelettesquare 17, 1000 Brussel

[info@expertisecentrumkindermishandeling.be](mailto:info@expertisecentrumkindermishandeling.be)  
[tim.stroobants@expertisecentrumkindermishandeling.be](mailto:tim.stroobants@expertisecentrumkindermishandeling.be)

# Bronnen

- Augeo Foundation.
- Bellis et al. (2014). National household survey on adverse childhood experiences and their association with health-harming behaviours in England and Wales.
- US Centers for Disease control and prevention.
- Felitti et al. (1998). Relationship of childhood abuse and household dysfunction to many of the leading causes of death in adults (ACE Study).
- Dalglish (1997). Risk assessment and decision making in child protection.
- Graham et al. (2015). The decision making ecology of placing a child into foster care: a structural equation model.
- Hughes et al. (2017). Systematic review and meta-analysis: The effect of multiple adverse childhood experiences on health: a systematic review and meta-analysis.
- Kwaliteitscentrum Diagnostiek (2020). Algemene Intersectorale Richtlijn Diagnostiek. Leidraad voor een kwaliteitsvolle diagnostische praktijk.
- Mooren et al. (2022). Handboek familierelaties bij psychotrauma.
- Munro, E. (2020). Effective Child Protection (3rd ed.).
- Stroobants en Vinke (2024). Samen rondom het kind. Draaiboek Voortraject Pleegzorg en Adoptie bij een niet-gekend kind.
- ten Boom en Wittebrood (2019). De prevalentie van huiselijk geweld en kindermishandeling in Nederland.
- Van Haeken, S., Verdonck, E., en Groenen, A. (2018). Geweld, gemeten en geteld scholenonderzoek 2018.
- United Nations Children's Fund (2023). International Classification of Violence against Children.
- Yu et al. (2022). Adverse childhood experiences and premature mortality through mid-adulthood: A five-decade prospective study.